



COMUNE DI BAIANO  
Provincia di Avellino



### PIANO URBANISTICO COMUNALE

(Lr 16/2004 - Dgr 214/2011- Dgr 659/2007- Lr 14/1982)

aggiornato alla Dgc n. 22 del 2/4/2016 "Esame e controdeduzioni alle osservazioni"

Carta dei terreni di copertura

Tavola  
7

scala 1:5.000

Aprile 2016

Sindaco  
Enrico Montanaro  
Assessore  
Dot. Luigi Beolafato

Responsabile unico del procedimento  
Dot. Ing. Carmine Libertino

Progettista  
Dot. Ing. Domenico Piccolocchi

Consulenza scientifica  
Dipartimento di ingegneria Civile dell'Università di Salerno



Consorzio inter-Universitario  
per la Prevenzione e Prevenzione Grandi Rischi



Catopoli

Titolo

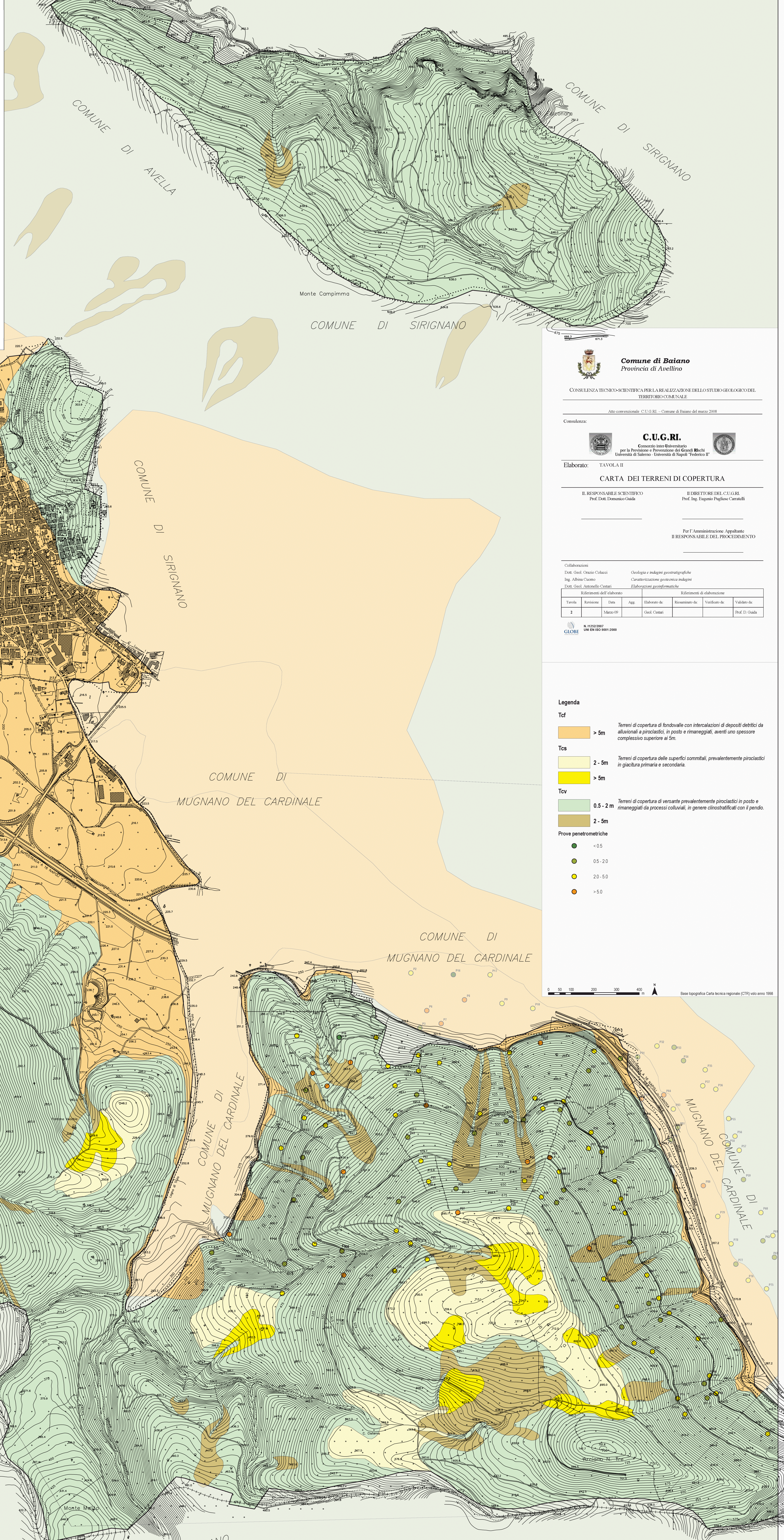
Numero

Scale

Autore

Prodotto

Autore



Comune di Baiano  
Provincia di Avellino

CONSULENZA TECNICO-SCIENTIFICA PER LA REALIZZAZIONE DELLO STUDIO GEOLOGICO DEL TERRITORIO COMUNALE

Atto convenzionale C.U.G.R.I. - Comune di Baiano del marzo 2008

Consulenza:



**C.U.G.R.I.**

Consorzio inter-Universitario  
per la Prevenzione e Prevenzione Grandi Rischi

Università di Salerno - Università di Napoli "Federico II"



Elaborato: TAVOLA II

### CARTA DEI TERRENI DI COPERTURA

IL RESPONSABILE SCIENTIFICO  
Prof. Dott. Domenico Guida

IL DIRETTORE DEL C.U.G.R.I.  
Prof. Ing. Eugenio Pugliese Carratelli

Per l'Amministrazione Appaltante  
IL RESPONSABILE DEL PROCEDIMENTO

Collaborazioni

Dot. Geol. Ottavio Colucci

Ing. Alberto Cuomo

Dot. Geol. Annamaria Costantini

Geologia e indagini geotecnografiche

Caratterizzazione geotecnica indagini

Elaborazioni geotecnografiche

Riferimenti dell'elaborazione

Tavola	Revisione	Data	Aut.	Elaborato da	Revisionato da	Verificato da	Validato da
2		Marzo 19		Geol. Costantini			Prof. D. Guida

N. 112022007  
UNI EN ISO 9001:2008



### Legenda

Tcf

> 5m Terreni di copertura di fondovalle con intercalazioni di depositi detritici da alluvionali a piroclastici, in posto e rimaneggiati, aventi uno spessore complessivo superiore ai 5m.

Tcs

2 - 5m Terreni di copertura delle superfici sommitali, prevalentemente piroclastici in giacitura primaria e secondaria.

> 5m

Tcv

0,5 - 2 m Terreni di copertura di versante prevalentemente piroclastici in posto e rimaneggiati da processi colluviali, in genere clinostratificati con il pendio.

2 - 5m

Prove penetrometriche

< 0,5

0,5 - 20

20 - 50

> 50

Scala grafica: 0 100 200 300 400 500 m  
Base topografica Carta tecnica regionale (CTR) voto anno 1998